

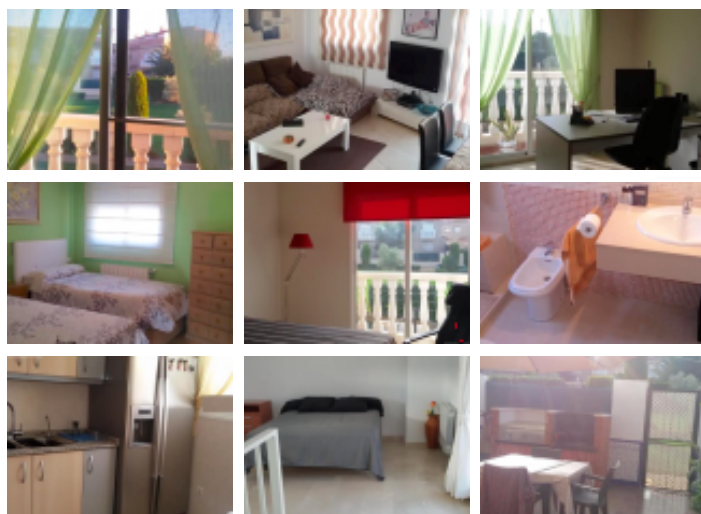
Chalet adosado en San Antonio de Benageber.

ID1337



265 000 €

Precio	
Superficie	240 m2
Dormitorios	4
Banos	4
Piscina	si
Garaje	si
Estado	Segunda Mano



Descripcion

Chalet adosado en urbanización cerrada en San Antonio de Benagéber. Complejo cerrado de 2000 m2, con piscina comunitaria, jardín, parque infantil. Muy cerca de Mercadona, parada de autobús, farmacia, a sólo 10 minutos en coche hasta Valencia. 4 dormitorios y 4 baños. Aire acondicionado, calefacción y filtro osmosis. Comedor de 30 m2, cocina independiente. 3 terrazas, una con barbacoa. Garaje para 2 coches.