

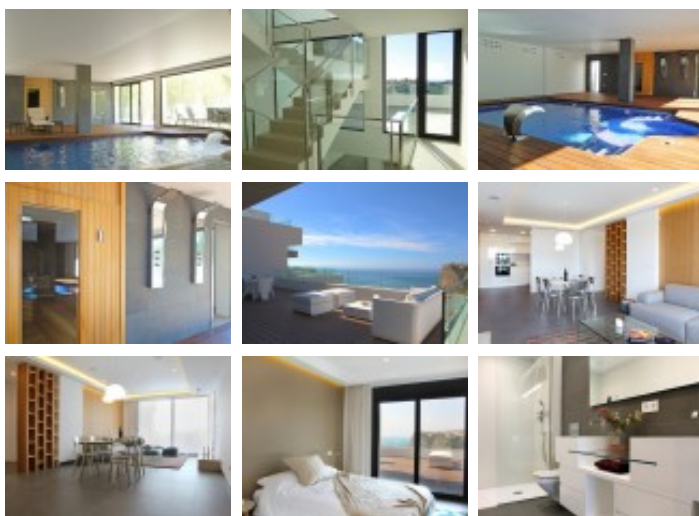
## Elegante apartamento en Cumbre del Sol

ID1262



**383 004 €**

|               |                   |
|---------------|-------------------|
| Precio        |                   |
| Superficie    | 180 m2            |
| Dormitorios   | 2                 |
| Banos         | 2                 |
| Piscina       | si                |
| Garaje        | si                |
| Vistas al mar | есть              |
| Estado        | Obra nueva        |
| Ubicacion     | cerca de la playa |



### Descripcion

Complejo residencial compuesto por nueve exclusivos apartamentos, situado en primera línea de mar, en una de las mejores zonas costeras del mar mediterráneo, con fantásticas vistas al mar. Tiene limitada la entrada en el territorio, privada Wellness club con piscina cubierta, equipado con sistema de natación contracorriente, SPA, jacuzzi y sauna, aparcamiento privado, ascensor, piscina cubierta, piscina comunitaria, etc.El complejo consta de dos bloques, con 9 apartamentos en cada uno de ellos, todos ellos con orientación sureste y tienen una superficie de 152,10 m2 hasta 212,10m2. Vale la pena prestar atención a la distribución, que ha sido cuidadosamente estudiada y diseñada, de manera que todas las habitaciones tengan salida a la terraza y apartamentos, en general, han resultado inundadas por la luz solar y, por supuesto, tienen magníficas vistas al mar.Los apartamentos están hechos con los más altos estándares de calidad utilizando los mejores materiales de acabado de los fabricantes, como: Inalco, Hakwood, Duravit, Grohe/Hansgrohe, Corian/Porcelanosa (Krion),Silestone, Siemens, Sonos, Iddero, Mobotix..