

Exclusivo piso de diseño en el centro historico de Valencia.

ID1510



690 000 €

Precio

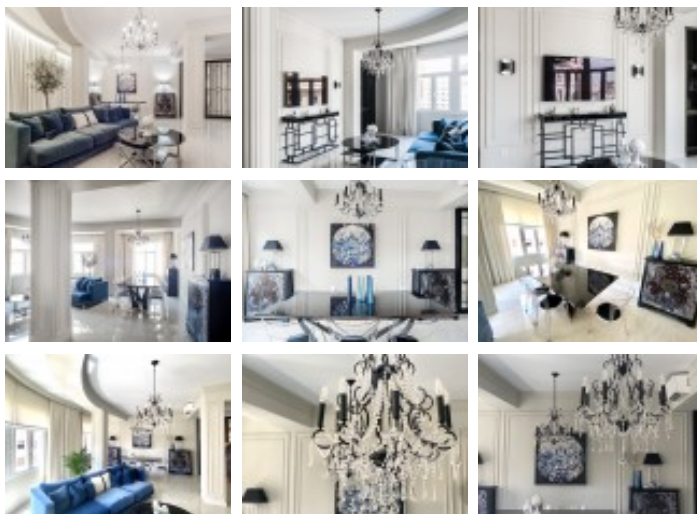
Superficie 190 m2

Dormitorios 4

Banos 2

Planta 6

Estado Segunda Mano



Descripcion

Presentamos esta exclusiva vivienda ubicada en el centro histórico de Valencia al lado de la plaza de Ayuntamiento. Integramente reformada con excelentes calidades, cuidando todos los detalles, donde diseño, elegancia y estilo, se funden en todas sus amplias estancias. Para una estancia confortable, está totalmente equipada con muebles y electrodomésticos. La cuidada distribución incluye: un amplio salón con 4 grandes ventanales, 3 dormitorios con auténticos techos restaurados de 3 metros de altura, una cocina con isla equipada con electrodomésticos Bosch integrados (placa de inducción, horno, lavavajillas, microondas). La cocina también tiene un filtro de agua de ósmosis y triturador de desperdicios de comida. Dormitorio principal con una gran cama doble (2 mx 1,8 m), un amplio armario empotrado y un amplio baño. Para una estancia más cómoda, el dormitorio principal está completamente insonorizado. Cada detalle está pensado para la comodidad del futuro propietario. Reforma realizada por diseñadora de prestigio. Todas las zonas están equipadas con aire acon..