

Piso en un edificio de reciente construccion en Avenida del Puerto.

ID1481



175 000 €

Precio

Superficie 101 m2

Dormitorios 2

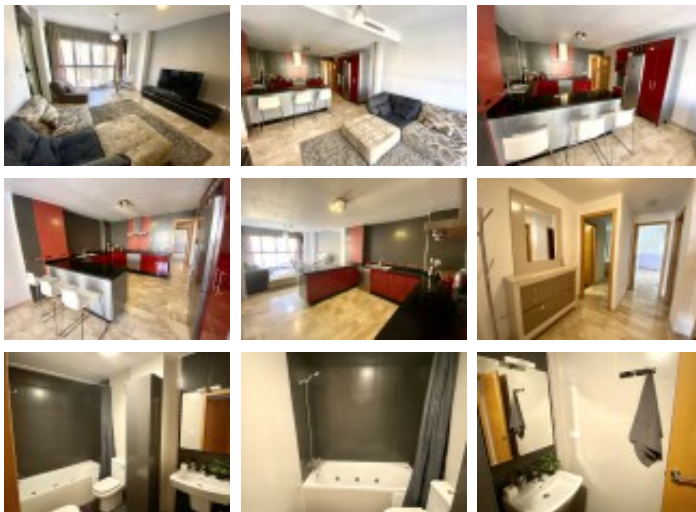
Banos 2

Garaje si

Planta 3

Estado Segunda Mano

Ubicacion cerca de la playa



Descripcion

Se vende luminosa y moderna vivienda con excelente ubicación y muy bien estado . Construida en 2008 con magnifica distribución: 2 habitaciones con armarios empotrados, 2 baños completos (1 de ellos en suite). Gran salón-comedor con cocina americana y una galería. El piso está equipado con : aire acondicionado frío calor por conductos, suelo de mármol, ventanas grandes con persianas eléctricas, video-portero, puerta blindada. Ascensor y plaza de garaje incluida en el precio. Situada en Avenida del Puerto cerca de los Jardines del Turia, centro comercial Aqua, el Corte Ingles a tan solo unos minutos de la playa y del centro de la ciudad. Perfectamente comunicada, muy próxima a paradas de autobús, metro, tranvía y taxis y a todos los servicios públicos. Una gran oportunidad tanto para inversores como para vivienda habitual.